

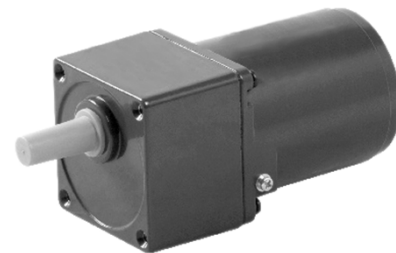
Асинхронные мотор-редукторы AMP80В и AMP80ВР 25 Вт

AMP80В

- Мощность – 25 Вт
- Напряжение – 230 В
- Частота – 50 Гц
- Ток – 0,23 А
- Ёмкость конденсатора – 1,8 μF
- Тип – неререверсивный
- Режим работы – продолжительный S1

AMP80ВР

- Мощность – 25 Вт
- Напряжение – 230 В
- Частота – 50 Гц
- Ток – 0,3 А
- Ёмкость конденсатора – 2,2 μF
- Тип – реверсивный
- Режим работы – повторно-кратковременный S3



Мотор-редуктор AMP80 состоит из однофазного асинхронного двигателя мощностью 25 Вт и цилиндрического редуктора. Двигатель подключается к стандартной однофазной сети питания 220 В (230 В) переменного тока. Широкий ряд передаточных отношений позволяет выбрать исполнение с нужным соотношением скорости и крутящего момента.

Под заказ возможна дополнительная установка промежуточного редуктора 1/10 для понижения скорости выходного вала.

Режим работы мотор-редуктора AMP80В – продолжительный S1, мотор-редуктора AMP80ВР — повторно-кратковременный S3, двигатель имеет встроенную защиту от перегрева — при достижении критической температуры двигатель отключается, работа автоматически возобновляется при снижении температуры.

Технические характеристики AMP80В и AMP80ВР 25 Вт

Передаточное отношение	3	3,6	5	6	7,5	9	10	12,5	15	18	20	25
Крутящий момент, Н*м	0,49	0,58	0,81	0,97	1,20	1,50	1,55	2,00	2,40	2,90	3,17	3,70
Скорость, об/мин	500	417	300	250	200	166	150	120	100	83	75	60

Передаточное отношение	30	36	40	50	60	75	90	100	120	150	180	200
Крутящий момент, Н*м	4,40	5,30	5,57	6,6	7,9	8	8	8	8	8	8	8
Скорость, об/мин	50	41	37	30	25	20	16	15	12,5	10	8,3	7,5

Габаритные и присоединительные размеры AMP80В и AMP80ВР 25 Вт

